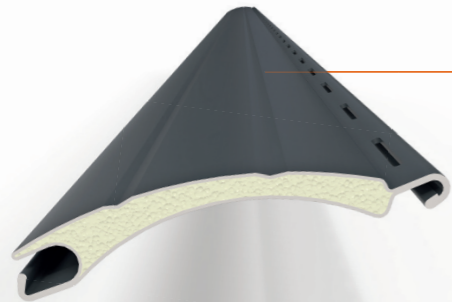


## Rollladen

Unser casafino 1ONE Rollladenprofil Alu DM40 vereint eine hervorragende Windstabilität mit einem geringen Ballendurchmesser. Deshalb sind mit casafino 1ONE Modulbauelementen Fensterhöhen bis 2,35 m realisierbar – bei einer Elementbreite von bis zu 2,90 m.

Das geschäumte Profil bietet neben guter Stabilität und ausgezeichnetem Wickelverhalten auch bauphysikalisch einige Vorteile. Dazu gehört neben einer verbesserten Wärmedämmung des Fensters auch eine spürbare Erhöhung der Schalldämmwerte bei heruntergefahrenem Rollladen sowie auch des Hitze- und Sonnenschutzes. Komplett heruntergefahren ist der Rollladen blickdicht und bietet ein Höchstmaß an Privatsphäre.

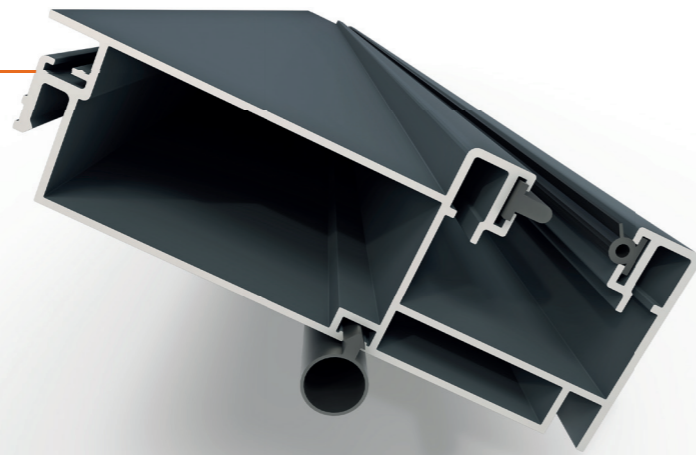


### Aluminiumpanzer DM40

- Doppelwandiges Aluminiumprofil mit FCKW-freier PU-Schäumung
- Deckfläche 34 mm
- Max. Behangbreite 2,80 m
- Max. Höhe: konstruktionsabhängig
- Gewicht ca. 2,80 kg/m<sup>2</sup>
- Max. Verwendungsfläche 7,00 m<sup>2</sup>
- Farben gemäß Farbtabelle

### Führungsschiene

- 1-teilige Führungsschiene aus stranggepresstem Aluminium mit geräuschkäufendem Gummikeder in der Führung
- Die Befestigung erfolgt über Clips, auf welche die Führungsschienen seitlich aufgeschoben werden
- Auf Anfrage integrierter Insektenschutz möglich

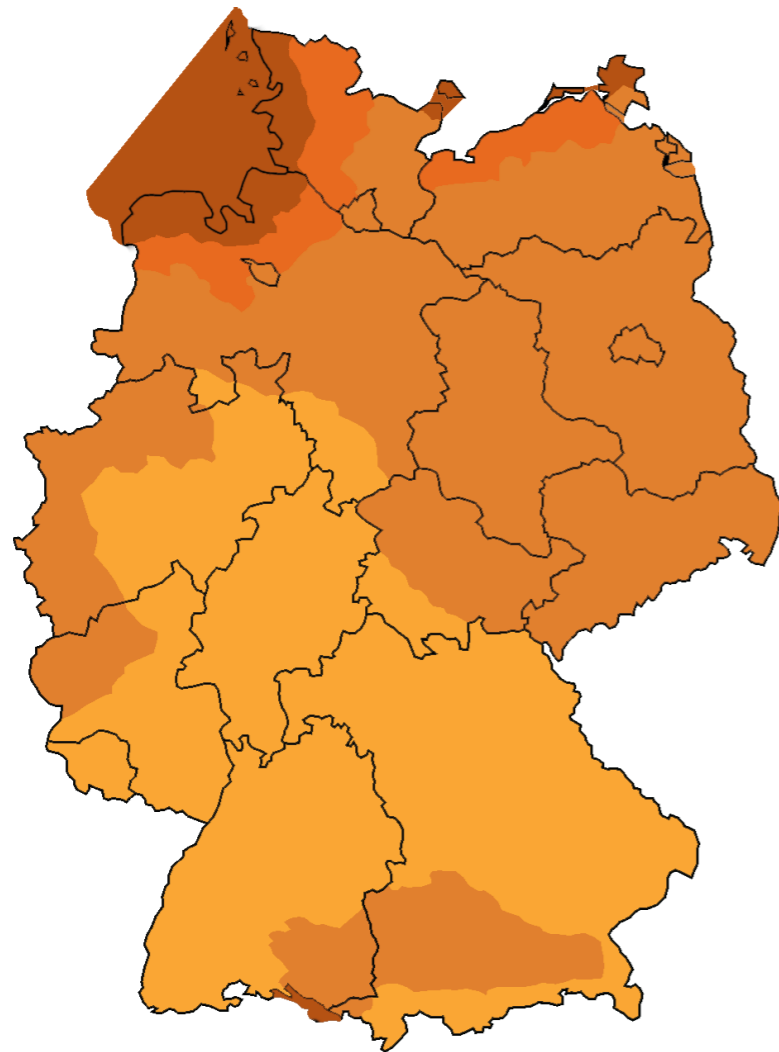


## Rollladen

### Kriterien zur Ermittlung der Windlast in kN/m<sup>2</sup> - Windlastzonen

Deutschland ist in vier verschiedene Windlastzonen unterteilt. Die Windzonenkarte enthält die Bezugsgeschwindigkeit, für die bestimmte, einheitliche Standardbedingungen festgelegt wurden:

- Mittlere Windgeschwindigkeit, die über 10 Minuten gemittelt ist
- Jahrestremwert mit einer Rückkehrperiode von 50 Jahren, der unabhängig von der Windrichtung bestimmt wird
- Ebenes Gelände der Geländekategorie II
- 10 m Höhe über dem Grund



#### Geländekategorie

Das Gelände ist in vier Geländekategorien eingeteilt, die maßgebend für die Windprofile und somit für die Windgeschwindigkeit sind.

#### Geländekategorie I

Offene See, Seen mit mindestens 5 km freier Fläche in Windrichtung; glattes flaches Land ohne Hindernisse

#### Geländekategorie II

Gelände mit Hecken, einzelnen Gehöften, Häusern oder Bäumen, z. B. landwirtschaftliches Gebiet

#### Geländekategorie III

Vorstädte, Industrie- oder Gewerbegebiet, Wälder

#### Geländekategorie IV

Stadtgebiete, bei denen mindestens 15 % der Fläche mit Gebäuden bebaut sind, deren mittlere Höhe 15 m überschreitet

- **Windlastzone 1**  
entspricht einer Bezugswindgeschwindigkeit von 22,5 m/s (Windstärke 9)
- **Windlastzone 2**  
entspricht einer Bezugswindgeschwindigkeit von 25,0 m/s (Windstärke 10)
- **Windlastzone 3**  
entspricht einer Bezugswindgeschwindigkeit von 27,5 m/s (Windstärke 11)
- **Windlastzone 4**  
entspricht einer Bezugswindgeschwindigkeit von 30,0 m/s (Windstärke 12)

DIN EN 13659 in aktueller Version

Kriterien	Anforderungen	Einbauhöhe der Abschlüsse im mittleren Bereich 0 – 8 m				Einbauhöhe der Abschlüsse im mittleren Bereich 8 – 20 m				Einbauhöhe der Abschlüsse im mittleren Bereich 20 – 100 m			
		Windlastzone				Windlastzone				Windlastzone			
I	Windwiderstandsklasse	3	4	4	4	4	4	5	6	4	5	5	6
II	Windwiderstandsklasse	3	4	4	4	3	4	4	5	4	5	5	5
III	Windwiderstandsklasse	2	3	3	4	3	3	4	4	4	5	5	5
IV	Windwiderstandsklasse	2	3	3	3	3	3	3	4	4	4	4	5

Rolladenbreite in cm (Alu DM40)	100	110	120	130	140	150	160	170	180	190	200	210	220	230	240	250	260	270	280	
Windwiderstandsklasse																				
6	■	■	■	■	■	■														
5	■	■	■	■	■	■	■	■												
4	■	■	■	■	■	■	■	■	■	■	■	■	■	■	■					
3	■	■	■	■	■	■	■	■	■	■	■	■	■	■	■	■	■			
2	■	■	■	■	■	■	■	■	■	■	■	■	■	■	■	■	■	■	■	■
1	■	■	■	■	■	■	■	■	■	■	■	■	■	■	■	■	■	■	■	■
0	■	■	■	■	■	■	■	■	■	■	■	■	■	■	■	■	■	■	■	■